

2024.12.1

# 『三社のWa』

3社合同 情報誌



モス物流プランニング株式会社

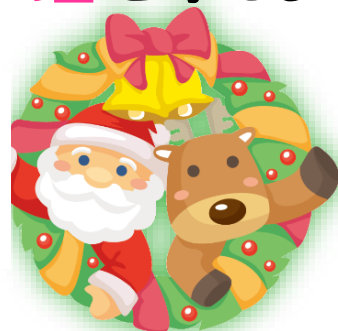
北海道共販運輸株式会社

株式会社K2JAPAN

『和』 and 『輪』を考える

(社内情報誌累計129号)

第20号



12月は1年を締めくくる最後の月。「師走」と呼ばれるほど慌ただしく、あっという間に過ぎ去ってしまう12月は、クリスマス、大晦日などの行事が盛りだくさんです。

これからクリスマスに向けて人々の消費行動が活発になるため、小売業などでは「クリスマス商戦」という言葉もよく使われています。

大晦日には、年越しそば、除夜の鐘といった伝統的な行事があります。また、紅白歌合戦やカウントダウンライブ、年末年始特番といったエンターテインメントも充実しています。



**安全運転、宜しくお願いします!**

2024～三社の知恵と汗で

これからの新時代を共に成長して行きましょう!

# 「運送屋よもやま話」

藤本MG



## 【iPhone狂想曲】

「施錠よし！」「「施錠よし！！！」」

「封印よし！」「「封印よし！！！」」

12月某日、朝6:30。吹雪模様の新千歳空港貨物ターミナル  
ANA到着ステージ前。

ずらりと並んだ軽運送のトラック10台。

周りには警備員と関係者。

渡された作業指示書には、

「店舗正面へ向かうと購入希望者によって車両が襲われる可能性あり」  
と、赤い文字で物騒な注意書き。

私の行先は倶知安。吹雪の中の峠越え。

確認喚呼の音が響き、物物しい雰囲気と相まって、否応なしに緊張感が高まる。

荷物の中身はiPhone。

2008年7月11日、日本初上陸したそれは、東京表参道店に1500人以上の  
行列を作り、やがて日本中を熱狂の渦へと巻き込む一大ムーブメントとなる。

遅れて北海道は、年末商戦に合わせての発売。

札幌近郊の地方店舗へ、開店15分前の9:45必着指示。



ホワイトアウトの中、なんとか無事に倶知安到着。

店舗に到着前連絡を入れ、店員の誘導によって店舗裏口へ接車。

店舗正面には、猛吹雪の中、身体を雪まみれにしてiPhoneを買い求める、  
大勢の客の列。

チラッと見えた私のクルマの姿に行列からは歓喜の声。

こちらへ来ようとする客を店舗の係員が必死に制止していた。

複数人が立ち会っての荷物受領が終わり、時計の針は午前9時55分。

開店まであと5分。

短くも長いあと5分。

猛吹雪もあいまって、列をなす客からは開店コールが上がる。

その行列を横目に、すぐ近くの自販機で買った温かい缶コーヒーを  
一口飲んで、ようやく、緊張の糸が解けた。



クライアント様より高評価を戴きました！



多摩流通(株)様から早坂さん、半野さんの現場対応が素晴らしかったとの感謝の連絡が有りました。会社からはこの2人に対して感謝の気持ちを込めて業務部長賞を贈りました。

模範となる行動、ありがとうございます。

今年で10年目、MOS本社のイルミネーション。



清田区平岡（ライジング平岡店跡地）に新たな拠点を取得。

今後、総合倉庫として使用予定。

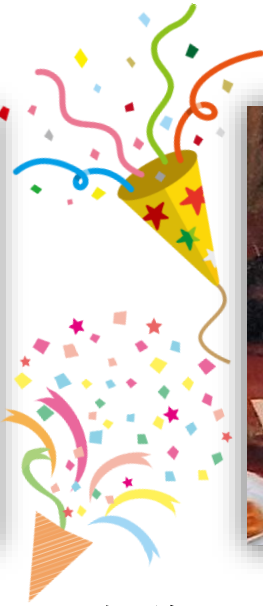
只今、改修中！

工事中



# あの頃ボクは若かった!!

## さて、私は誰でしょう?



この写真は今から17年前の2007年1月に撮影しました。  
当時勤めていた会社の新年会の時です。

『Yシャツとネクタイがとても決まっているでしょう!?!』

!(^^)!!(^^)!(^^♪

### ・その頃流行っていた主な流行語

- ・どげんかせんといかん 宮崎県知事 東国原英夫
- ・ハニカミ王子 ゴルフ 石川遼
- ・そんなの関係ねえ タレント 小島よしお
- ・どんだけえ〜 タレント IKKO

### ・その頃流行っていた音楽

- ・千の風になって 秋川雅史
- ・蕾 コブクロ
- ・Flavor Of Life 宇多田ヒカル





教えて、  
か  
く  
た  
さ  
ん



教えて、  
『かくた』さん

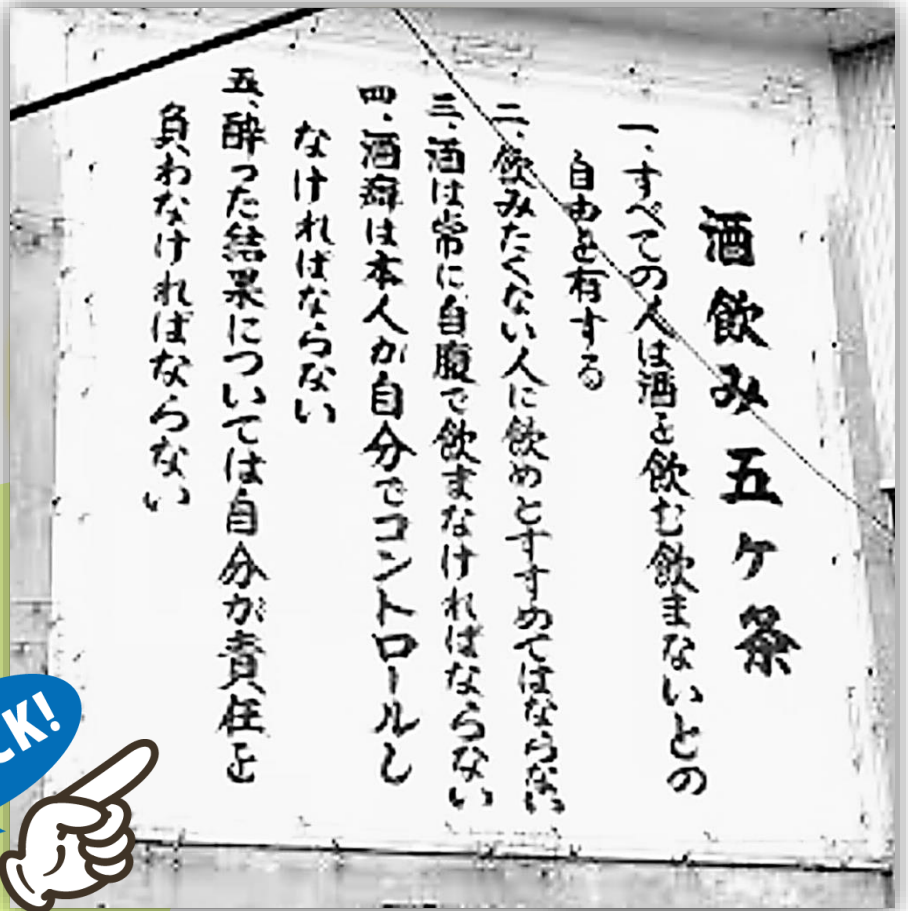
シリーズが好評4作目が完成！  
Youtube縦バージョンで  
公開。



清田区 LOVE  
ラーメン店探求。

清田区のラーメン店に特化した  
インスタグラムを開設しました。

# ネットで 見つけた 面白画像



WOW!



ホットだけよ



20代の頃は、週末は必ず、  
すすきのに出向き、朝の6時～7時



# 私とお酒

まで呑み明かしていました。でも今では呑み  
に行く事が面倒になり、そして、酔っ払って  
家に帰るのが、面倒になりました。家で、  
**ベロベロ**に酔って、眠たくなったら寝る事に  
幸せを感じる今日です (^\_^)/~



## 私のB級グルメ



## 蕎麦 『なみ喜』

板そばと天ぷらが美味です。

私の超オススメです。

!(^^)!



住所：北24条西13丁目  
定休日：木曜日、第1第3月曜  
※駐車場有り

# 仕事

出会いを繰り返しながら  
ほとんどの時間を費やし  
迷いながら自分の道を進んでいく  
ときには自分では  
とうしようもないこともあり  
生活のために  
大切な人を守るために  
がまんすることもある  
壁にぶつかることで  
自分を見つめなおし  
ひとつひとつ乗り越えることで  
成長していく  
誰かのために頑張っても  
自分のためになっ  
感謝されることで生きがいにもなる  
人は仕事をする  
ことで磨かれていく

