

『三社のWa』

3社合同 情報誌



モス物流プランニング株式会社

北海道共販運輸株式会社

株式会社 K2 J A P A N

『和』 and 『輪』 を考える

～ 第 7 号 ～ 2023.11.1

11月は『霜月(しもつき)』と呼ばれ、文字通り霜が降る月です。 秋と冬の境目の季節。

衣替え、暖房器具の準備、
インフルエンザの予防接種。



記念日では3日文化の日、11日はポッキー&プリッツの日、
15日は七五三、22日はいい夫婦の日。

その他にもかなり行事が多い月になっています。



さあ、冬タイヤに履き替えて、気持ちも冬モードにチェンジ

安全運転 (◇)ゞ (^.^)♪ お願いします！



2023年～三社の知恵と汗で

これからの新時代を共に成長して行きましょう！

年末調整の資料提出のお願い

今年も年末調整の時期となりました。令和5年分年末調整についてご案内致します。添付書類等の準備をお願い致します。

(配布について)

11月15日(水)に、令和5年度の年末調整の書類(案内分と3種類の申告書)の配布を予定しています。用意ができましたら、改めてメール等にてご案内致します。

また、配布する申告書は、昨年同様、MOSとK2分は、セカンド3F事務所に用意し、共販運輸は、厚別の事務所に用意する予定です。

(提出について)

配布する各申告書を記入して、次のとおり提出をお願いします。

- ・ 提出期限 11月30日(木)まで ※厳守

MOS,K2の方

➡ セカンド3F事務所に、回収箱を用意しますので、入れて下さい。

共販の方

➡ 共販運輸事務所の中村の机に、回収箱を用意しますので、入れて下さい。

■ 提出書類について

※申告書に、必ず住所、氏名、マイナンバー等は記入して下さい。

① 案内文

- ・ 氏名を記入し、提出する書類にチェック、枚数を記入
- ・ 年末調整を受けない人も、「年末調整を受けない」にチェックを入れて提出

② 令和6年分 扶養控除等申告書

- ・ 扶養する人について記入
- ・ 扶養する人がいない方も、「該当なし」と記入して提出してください。
- ・ 年末調整を受けない方も提出して下さい。

但し、Wワーク等で別の会社がメインの場合は提出せずに、メインの会社へ提出してください。

**③ 令和5年分 基礎控除申告書 兼 配偶者控除等申告書
兼 所得金額調整控除申告**

- ・特に、配偶者控除や配偶者特別控除を受ける人は、配偶者についてしっかりと記入して下さい。

④ 令和5年分 保険料控除申告書

- ・次の方は、所得から控除が受けられます。その場合は、申告書に必要な事項を記入するとともに、次の必要な証明書を添付してください。

控除の対象となる事項	必要な証明書	備考
生命保険等の支払がある方	生命保険料控除証明書	保険会社から送られている書類です。
地震保険の支払がある方	地震保険料控除証明書	保険会社から送られている書類です。
国民健康保険等の支払がある方	国民健康保険料等の領収書のコピー	
健康保険任意継続保険の支払がある方	任意継続保険料の領収書のコピー	
国民年金や国民年金基金の支払がある方	社会保険(国民年金保険)料控除証明書	年金機構から送られている書類です。
確定拠出年金(ideco)等の支払がある方	小規模企業共済等掛金払込証明書	国民年金基金連合会から送られている書類です。

**⑤ 住宅ローンによる控除を受ける方 ➡ ・住宅借入金等特別控除申告書
・借入金の年末残高証明書**

⑥ 今年(令和5年)入社で、前職の給与所得がある方 ➡ 前職の退職時の源泉徴収票

(過払分の還付又は不足額の徴収について)

年末調整の結果による所得税の還付又は不足額の徴収は、例年どおり次の表の給与で行います。

共販運輸	令和5年12月分給与(令和6年1月5日支給)
K2JAPAN	令和5年12月分給与(令和6年1月10日支給)
MOS	令和6年1月分給与(令和6年2月10日支給)

宜しくお願い致します。

不明な点等、中村(090-8901-3491)までご連絡ください。

月間テーマの遂行で配送品質アップ!

by 樋口チーフ

先月の3社のWAでABCDの実践を紹介して頂きました。

千歳オフィスでは社員の意識向上の為、月毎に月間目標設定し達成できるよう、みんなで頑張っています。10月は、確認事項の徹底!です。

目視確認だけでも確認にはなりますが、見間違いや勘違いしないように声に出して読み上げる!

指差呼称^⑤で確認、誤配や集荷ミスしないように徹底しています。

また時間に追われる時もある為、自分が慌てることなく、

『一つの仕事を完結させてから次の仕事をする!』

ということも大事なことで、みんなに周知しています。

これからも、月間目標をみんなで達成すること、また、

現状に満足せず、日々、ドライバー一人一人がスキルアップし、パーフェクトな仕事を目指して頑張りたいと思います!



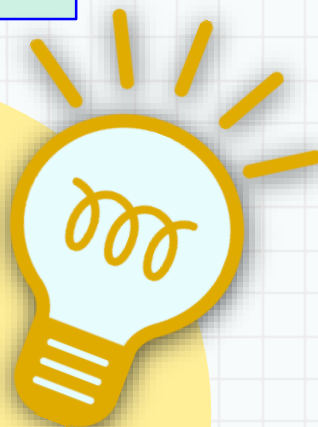
目立つ輪留めで安全意識の向上! by 木村さん

黒いゴム製の輪留め。暗闇では全く目立ちません。

日中でもタイヤの色と同化して、よく見えない。

そこで、輪留めに蛍光反射テープを貼ってみました。

視認性の向上は、安全意識向上にも繋がります!



徹底しましゅう！

<ミス・事故(車両のトラブル)の報告>

- 発生(発見)したミス・事故については内容に係わらず、速やかに上長に報告し、指示を仰ぐこと。

※勝手な判断をしない。



<時間厳守>

- 始業10分前には席・指定された場所にいるのが常識。
- 時間にルーズな人は社会人失格。

キメル・モドス・ステル

<整理整頓>

- デスクの上・車内・身の回りはいつもキレイに整理整頓。
- 使い終わった物は元の場所に戻す。
- いらぬ物(ゴミ)は捨てる。



個人情報 の 取扱い

<荷札・伝票>

- お客様の荷物を取扱う上で荷札・伝票等の個人情報の取り扱いには細心の注意が必要です。
- 私的流用・コピー・持出・転売は厳禁です。



なんのこっちゃ？と思われるでしょう、ハギサワちゃん。
これは、某大手宅配便のドライバー教育時に使われる用語の一つです。

ハ・・・ハンドル左切り

ギ・・・ギヤ入れキー抜き

サ・・・サイドブレーキ2段引き

ワ・・・輪留め

車両駐車時に完全実施する項目の頭文字を取り、
覚えやすくした言葉です。

一時間当たり20件以上、3分に1回以上、この動作を繰り返す。

いちドライバーとして集配していた時は、正直、そんなことやっていられ
ませんでした。特に、ハンドル左切りが面倒くさい。意味わからん。

しかし、ある時から、新人ドライバーの安全教育担当となって
添乗教習するようになり、気づきました。

ハンドル左切りという、ふつうに運転している時にはおよそ行うことのない
この動作を、あえて行うことで、

「あ、自分は今からクルマ駐車させるんだな」という

意識のスイッチが入るのです。

駐車時の自走事故は100%防げる事故。ハンドルを左に切っておけば、
仮にクルマが動いたとしても、左側の縁石や塀などに軽く接触するだけ
で済む。そして、ハから始まる一連の動作も意味を持って体得していく。
安全に資する行動は、すべてに優先する。

プロドライバーの矜持を再認識したエピソードです。

手打ちそば 『空のガおり』

厚別東4条6丁目3-1



久蔵庵ファンの方は好みかも・・・です('◇')ゞ
昼時は電話にて席の確認を・・・。



電話：898-5215
定休日：月・火
営業時間：11：30～
蕎麦が無くなり次第終了



※そば定食 1,500円

今年も秋の味覚を楽しむべく
オホーツク方面へ、鮭釣り遠征！

今年ほなかなか、厳しい状況の中
少レづつ釣果を出しながら、頑張ってます！

今年も自然の恵みに感謝！

釣人：モス物流 安川さん

♂81センチ、5.5kg



「北海道 道の駅スタンプラリー2023」



北海道8エリアの中で、最も広範囲で・最も駅数の多いエリア

北は稚内から南は占冠まで約350KM、本州では東京から名古屋までの距離
そして駅数も 26 と一番多いエリアとなります。

国道40号線の終点 日本最北端の道の駅わっかない

5月4日GW 夕方5時を過ぎていました、風と小雨で肌寒さを感じます

人気もなく閑散とした駅、やっぱり北の最果てです、ちょっと寂しさを感じます
そしてすぐそこは、「ロシア」どうしても「ロシア、ウクライナ侵攻」を思い出します
無防備の日本、攻め込まれたらひとたまりもありません、どうになってしまうのか？
何としてもウクライナには頑張ってもらいたいところでもあります。

雨・風が強くなってきました、近くのホテルで美味しいものでも食べますかー(笑)

次の紹介は、国道40号線沿いにあります我が故郷「羊のまち侍・しべつ」
わっかないとしむかっぷの中間に位置しています。

2021年5月に誕生しました、北海道内道の駅では一番新しい129番目の駅です

特筆は、地域ブランド羊肉「士別サフォークラム」羊肉特有の臭みもなくやわらかく
士別ジンギスカンはおすすめの一品です。

特に、「花の友」変わった形の鍋が出てきます、生姜たっぷりのタレで食べてください
あ〜あ ヨダレガあー でもここの店主には・・・(´ω`)



そして、道北エリアで最南端の道の駅 「自然体感しむかっぷ」 占冠ICから約5分
何ととってもここは、星野リゾート雲海テラスですねー

そして年間を通じてリゾートライフが満喫できる本格的なリゾートエリア
ちょっと残念ですが、外国人労働者が道内で一番多い 28%

これからどうなる占冠 ? ひょっとして10年後は中国に・・・(一一)☹

それにしても「しむかっぴー」めんこいですねー(笑)(笑)(笑)

年齢を重ねて思うこと

- ・体が資本
- ・元気があれば何でもできる
- ・やりすぎたツケは後からくる
- ・やらなかったツケも後からくる
- ・出会いは宝
- ・気のあう人も宝
- ・経験は資産
- ・やりたい事をやって後悔はない
- ・感謝と好意を伝えていないことが後悔になる
- ・身近な幸せに気がつかないことは最大の不幸
- ・夢中は最強
- ・趣味で人生は輝く
- ・何歳でも遅いことは全くない

